

NIVONA

passion for coffee

LV Lietošanas instrukcija

Cooler

1'00



LAIPNI LŪDZAM NIVONA ĢIMENĒ!

Priecājamies, ka uzticaties mums un esat izvēlējies kvalitatīvu NIVONA produktu.

Par to mēs sirsnīgi **PATEICAMIES**.

Lai Nivona aparāts sniegtu jums maksimāli daudz prieka, lūdzu, pirms lietošanas rūpīgi izlasiet šo dokumentu un pirms ekspluatācijas uzsākšanas ievērojiet drošības norādes.

Glabājiet šo dokumentu drošā vietā, lai varētu to izmantot atsaucei vai nodot nākamajam aparāta īpašniekam.

Vēlam veiksmīgu NIVONA produkta lietošanu, kā arī vienmēr labu un aromātisku kafiju!

Ar cieņu, jūsu NIVONA komanda.



IZMANTOTIE SIMBOLI

Šajā instrukcijā tiek izmantoti šādi simboli.



UZMANĪBU!

Šis simbols norāda uz potenciālu apdraudējumu.



NORĀDE

Šis simbols vērš uzmanību uz īpašām iezīmēm.

SATURA RĀDĪTĀJS

| | |
|---|-----------|
| 1. DROŠĪBAS NORĀDES | 3 |
| 1.1. Paredzētais lietojums | 4 |
| 1.2. Vispārīgas norādes lietotājiem | 4 |
| 1.3. Lietotāju loka ierobežojums | 5 |
| 2. VADĪBAS ELEMENTI | 6 |
| 3. EKSPLUATĀCIJAS UZSĀKŠANA | 7 |
| 3.1. Sagatavošana | 7 |
| 3.2. Aparāta uzstādīšana | 7 |
| 3.3. Dzesēšanas procesa pabeigšana/aparāta eksploatācijas pārtraukšana | 8 |
| 4. TĪRĪŠANA UN APKOPE | 8 |
| 5. PATSTĀVĪGA PROBLĒMU NOVĒRŠANA | 9 |
| 6. KAFIJAS AUTOMĀTI, PIEDERUMI UN KAFIJAS SORTIMENTS | 10 |
| 7. KLIENTU SERVISS UN GARANTĪJA | 10 |
| 8. IEPAKOJUMS UN LIKVIDĒŠANA | 11 |
| 9. TEHNISKIE DATI | 11 |

1. DROŠĪBAS NORĀDES

UZMANĪBU!

Šķidrumus nekādā gadījumā nedrīkst liet tieši aparātā.

UZMANĪBU!

Aparātā nedrīkst ievietot sprādzienbīstamas vielas, piemēram, aerosolus ar viegli uzliesmojošām dzinējgāzēm.

UZMANĪBU!

Elektroiekārtu remontu var veikt tikai kvalificēts personāls! Nepareizi veikti remonta darbi var radīt nopietnus apdraudējumus lietotājam! Ja aparāts tiek lietots ļaunprātīgi, nepareizi darbināts vai apkopots, ražotājs neuzņemas atbildību par iespējamajiem bojājumiem!

1.1. Paredzētais lietojums

- Aparāts ir paredzēts piena dzesēšanai (tikai oriģinālajā iepakojumā) espresso un kafijas automātiem. Atverot aparāta priekšpusi, iespējams izvilkt espresso un kafijas automātu pievada caurulīti.
- Aparātu var izmantot arī citu pārtikas produktu dzesēšanai, ja šie produkti vēl aizvien atrodas oriģinālajā iepakojumā.
- Aparātu drīkst izmantot tikai paredzētajam nolūkam (izmantošanai tikai mājāsaimniecībās). Tas nav paredzēts komerciālai izmantošanai, pretējā gadījumā netiek pieņemtas garantijas prasības (skat. garantijas noteikumus pielikumā).

1.2. Vispārīgas norādes lietotājiem

- Novietojiet aparātu uz sausas, līdzenas un stabilas virsmas un izmantojiet to tikai iekštelpās. Nekādā gadījumā nenovietojiet aparātu uz karstām virsmām, kā arī sakarstošu ierīču (piemēram, plīts, fritera) vai atklātu liesmu tuvumā.
- Ventilācijas atveres nedrīkst būt aizsegtas.

- Raugiet, lai darbības laikā radīto siltumu būtu iespējams pienācīgi novadīt. Gādājiet, lai aparāts atrastos pietiekamā atstatumā no sienām vai citiem priekšmetiem un tādējādi būtu nodrošināta gaisa cirkulācija.
- Aparātu drīkst izmantot tikai kopā ar pārbaudītu maiņstrāvas/līdzstrāvas barošanas adapteri, kura ievade = 100–240 V 50/60 HZ un izvade = 12 SELV, saskaņā ar standarta EN60335 prasībām.
- Ja barošanas adapteris ir bojāts, tas jānomaina pret tāda paša tipa un tehnisko specifikāciju adapteri.
- Darba spriegumam un elektrotīkla spriegumam obligāti jāsakrīt. Lūdzu, ņemiet vērā informāciju, kas norādīta aparāta datu plāksnītē.
- Neuzsāciet aparāta ekspluatāciju, ja ir bojāts barošanas adapteris vai korpuss.
- Neļaujiet barošanas adapterim (kontaktdakša + kabelis) nonākt saskarē ar karstām daļām un gādājiet, lai kabelis netiktu iespiests vai pārvilkts pāri asām malām.
- Nekādā gadījumā neiegremdējiet aparātu un barošanas adapteri ūdenī un sargiet abus komponentus no mitruma.

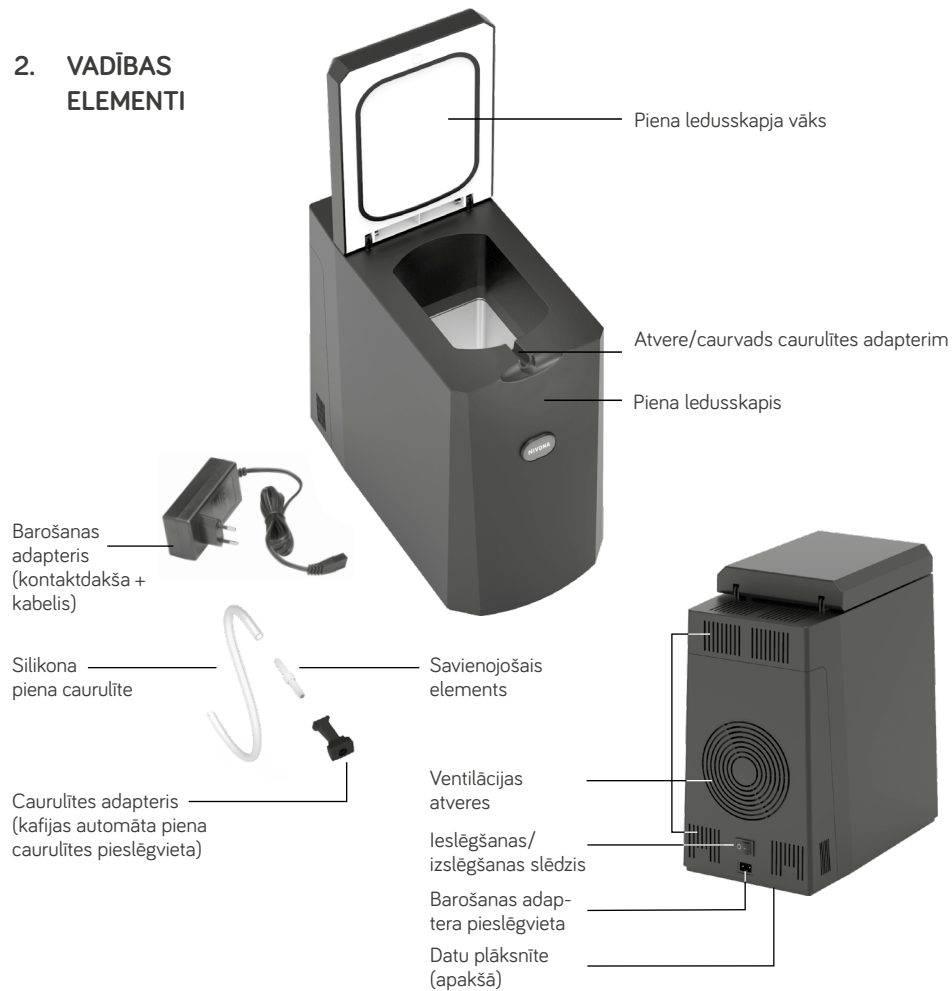
- Pirms ekspluatācijas uzsākšanas pārlicinieties, ka barošanas kabelis un kontaktdakša ir sausi.
- Neuzsāciet aparāta ekspluatāciju ar mitrām rokām.
- Atvienojot strāvas barošanas adapteri no kontaktligzdas, nevelciet to aiz kabeļa.
- Defekta gadījumā nekavējoties atvienojiet barošanas kontaktdakšu (nekad nevelciet barošanas kabeli vai pašu aparātu).
- Pirms apkopes un tīrīšanas pārlicinieties, ka aparāts ir izslēgts un barošanas kontaktdakša ir atvienota.
- Pārtraucot aparāta ekspluatāciju, izslēdziet to un atvienojiet barošanas kontaktdakšu.
- Gādājiet, lai kabeļa posmi nenokarātos un netraucētu.
- Ja nepieciešams aparāta remonts (ieskaitot barošanas kabeļa maiņu), vispirms sazinieties ar NIVONA servisa tālruni vai specializēto tirgotāju, no kura iegādājāties aparātu, un pēc vienošanās nosūtiet aparātu uz adresi **NIVONA Zentralkundendienst, Südwestpark 49, D-90449 Nürnberg.**

1.3. Lietotāju loka ierobežojums

- Šo aparātu drīkst lietot bērni vecumā no 8 gadiem un personas ar ierobežotām fiziskām, maņu vai garīgām spējām vai pieredzes un zināšanu trūkumu, ja šīs personas tiek uzraudzītas vai instruētas par drošu aparāta lietošanu un izprot ar to saistīto bīstamību. Bērni nedrīkst rotaļāties ar aparātu. Lietotāja veikto tīrīšanu un apkopi nedrīkst veikt bērni, ja vien tie nav vismaz 8 gadus veci un netiek uzraudzīti. Aparātu un tā savienojuma vadu sargiet no bērniem līdz 8 gadu vecumam.

2.

2. VADĪBAS ELEMENTI



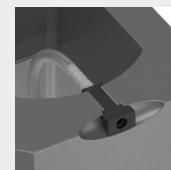
3. EKSPLUATĀCIJAS UZSĀKŠANA

3.1. Sagatavošana

- Izņemiet aparātu un piegādes komplektācijā iekļautās daļas no iepakojuma
- Notīriet visas aparāta daļas ar mitru drānu

3.2. Aparāta uzstādīšana

- Novietojiet aparātu uz līdzenas, sausas darba virsmas (ventilācijas atveres nedrīkst būt aizsegta)
- Pievienojiet barošanas adapteri pie aparāta
- Atveriet piena ledusskapja vāku un ielieciet ledusskapī pienu oriģinālajā iepakojumā
- Savienojiet silikona piena caurulīti un caurulītes adapteri, izmantojot savienojošo elementu
- Izvelciet silikona piena caurulīti uz leju, līdz tā atrodas pienā, un nofiksējiet caurulītes adapteri paredzētajā atverē/caurvadē
- Aizveriet piena ledusskapja vāku
- Pievienojiet barošanas adapteri tehniski pareizi ierīkotā kontaktligzdā
- Ieslēdziet aparātu
- Pievienojiet kafijas automāta piena caurulīti pie piena ledusskapja caurulītes adaptera



Pariezi novietots
caurulītes adapteris



Kafijas automāta piena
caurulīte pievienota
pie piena ledusskapja
caurulītes adaptera.



NORĀDE

NIVONA piena ledusskapja izmantošanas laikā ievērojiet kafijas automāta lietošanas instrukcijā sniegtās norādes.

4.

UZMANĪBU!

Aparātu nekādā gadījumā netīriet zem tekoša ūdens vai pilnībā iemērcot skalošanas ūdenī.

Tīrīšanai neizmantojiet asus un abrazīvus tīrīšanas līdzekļus vai cietus priekšmetus.

Tīrīšanu nedrīkst veikt bērni bez uzraudzības.



Izjaukta silikona piena caurulīte, savienojošais elements un caurulītes adapteris

3.3. Dzesēšanas procesa pabeigšana/aparāta eksploatācijas pārtraukšana

- Lai pārtrauktu dzesēšanas procesu, aparāts ir jāizslēdz
- Lai pārtrauktu aparāta eksploatāciju, aparātam jābūt izslēgtam un barošanas kontaktdakšai jābūt atvienotai no energoapgādes tīkla

4. TĪRĪŠANA UN APKOPE

Regulāri veicot tīrīšanas un apkopes darbus, jūs varat nodrošināt ilgāku aparāta darbību.

- Vienmēr pirms tīrīšanas darbu veikšanas atvienojiet barošanas kontaktdakšu!
- Nekādā gadījumā neiepildiet aparātā ūdeni vai citu šķidrumu!

NORĀDE

Silikona piena caurulīte un caurulītes adapteris ir manuāli jāiztīra katru dienu. Lai to paveiktu, izņemiet silikona piena caurulīti no aparāta, izjauciet to un notīriet visas daļas zem silta un tekoša ūdens.

NIVONA piena ledusskapja izmantošanas laikā ievērojiet kafijas automāta lietošanas instrukcijā sniegtās tīrīšanas norādes.

- Notīriet aparāta iekšpusi un ārpusi ar mikstu un mitru (bet ne slapju) drānu un pirms nākamās lietošanas reizes pārliecinieties, ka visas aparāta daļas ir pilnībā sausas
- Notīriet kafijas automāta piena caurulīti atbilstoši ražotāja norādījumiem (ja nepieciešams, katru dienu)

5. PATSTĀVĪGA PROBLĒMU NOVĒRŠANA

Ja aparāta darbība ir traucēta, turpmākajā tabulā ir norādīti daži cēloņi un iespējas problēmu novēršanai.

Ja problēmu nevarat novērst patstāvīgi, rīkojieties šādi.

- Izslēdziet aparātu
- Atvienojiet barošanas kontaktdakšu



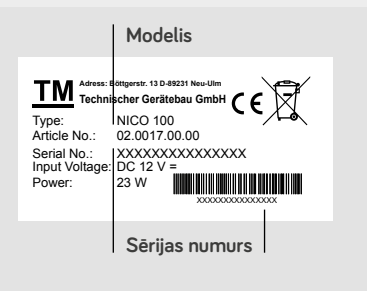
UZMANĪBU!

Ja rodas kļūda vai nevarat patstāvīgi atrisināt problēmu, lūdzu, sazinieties ar savu specializēto tirgotāju vai servisa sadaļu vietnē www.nivona.com.

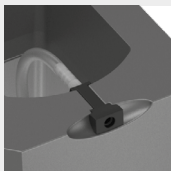
Ātrai un kompetentai pieprasījuma apstrādei ir svarīga tālāk norādītā informācija.

- NIVONA produkta **modelis**
- **Sērijas numurs**

Datu plāksnīte (piemērs)



- 10 Patstāvīga problēmu novēršana
Kafijas automāti, piederumi
un kafijas sortiments
Klientu serviss un garantija



Pariezi novietots caurulītes
adapteris

| Problēma | Cēlonis | Problēmas novēršana |
|--|---|--|
| Aparāts nedarbojas | Maiņstrāvas kontaktligzda nepievada spriegumu | Pārbaudiet, pievienojot pie citas kontaktligzdas |
| | Barošanas adapteris ir bojāts | Nomainiet barošanas adapteri pret tāda paša tipa un tehnisko specifikāciju adapteri. |
| Aparāts nedzesē (kontaktdakša ir pievienota) | Iekšējais ventilators vai dzesēšanas elements ir bojāts | Remontu drīkst veikt tikai pilnvarots klientu apkalpošanas uzņēmums. |
| Piens netiek pareizi iesūkts (espresso vai kafijas automāta piena caurulīte ir pievienota) | Caurulītes adapteris nav pareizi novietots | Pareizi nofiksējiet caurulītes adapteri tam paredzētajā atverē/caurvadā. |

6.

6. KAFIJAS AUTOMĀTI, PIEDERUMI UN KAFIJAS SORTIMENTS

Mūsu pašreizējais kafijas automātu, piederumu un kafijas sortiments ir pieejams tīmekļa vietnē www.nivona.com.

7.

7. KLIENTU SERVISS UN GARANTIJA



GARANTIJAS UN KLIENTU APKALPOŠANAS NOTEIKUMI

Detalizēti garantijas un klientu apkalpošanas noteikumi ir sniegti pievienotajā informācijas lapā.

8.

8. IEPAKOJUMS UN LIKVIDĒŠANA

Lai nodrošinātu aizsardzību transportēšanas laikā klientu apkalpošanas gadījumā, ieteicams saglabāt visu aparāta oriģinālo iepakojumu.

Elektriskas un elektroniskas ierīces satur daudzus vērtīgus vai videi bīstamus materiālus, tādēļ tās nedrīkst likvidēt kopā ar sadzīves atkritumiem. Ja tās nonāk izgāztuvēs vai tiek nepareizi apstrādātas, ierīces var radīt kaitējumu cilvēku veselībai un apkārtējai videi. Tāpēc nekādā gadījumā nelikvidējiet bojāto aparātu kopā ar sadzīves atkritumiem, bet nododiet to savākšanas punktā, ko attiecīgā pašvaldība izveidojusi elektrisko un elektronisko atkritumu iekārtu nodošanai un atkārtotai pārstrādei.

Plašāka informācija pieejama atbildīgajā pašvaldībā, atkritumu pārstrādes uzņēmumā vai pie specializētā tirgotāja, no kura iegādājāties aparātu.

9.

9. TEHNISKIE DATI

| | |
|------------------------|---|
| Spriegums | 100–240V, 50–60 Hz no barošanas adaptera |
| Jauda | 23 W |
| Atbilstības zīme | CE |
| Bruto tilpums | apt. 1 l |
| Kabeļa garums | apt. 1,5 m |
| Svars | apt. 2,6 kg |
| Izmēri (P x A x Dz) | apt. 15 x 31,5 x 27 cm |
| Temperatūras diapazons | Atdziest līdz pat 22 °C zemāk par apkārtējās vides temperatūru, taču ne zemāk par 3 °C. |





NIVONA

NIVONA Apparate GmbH

Südwestpark 49
D-90449 Nürnberg
www.nivona.com

2021 © Copyright NIVONA Apparate GmbH, Vācija
Visas tiesības aizsargātas

ANR 000113100
BDA NICO 100 LV Rev.00 29.09.2021